

金沢八景共同ビル (8階)

月額80,000円賃貸中 表面利回り14.11%

オーナーチェンジ

価格

680万円

間取り

3DK

■専有面積 (謄本)

49.09㎡

■バルコニー

■最寄り駅

京急本線「金沢八景」駅 徒歩4分
横浜シーライライン「金沢八景」駅 徒歩4分

物件概要

所在地	: 横浜市金沢区瀬戸1-5(住居表示)
構造	: SRC造地下1階付10階建
土地権利	: 地上権(旧法)
共有持分	: 453.59㎡の内 1,400分の10
用途地域	: 商業地域
築年月	: 1969年5月
総戸数	: 36戸
設計会社	: 神奈川県住宅供給公社
施工会社	: 清水建設
管理会社	: かながわ土地建物保全協会
管理形態	: 一部委託
管理費・修繕積立金	: 管理費/14,900円(月額) 修繕積立金/14,000円(月額)
借地料	: 472円(月額) ※4,208円(月額)へ変更予定有
借地期限	: 2028年5月
現況	: 賃貸中
引渡日	: 相談
エレベーター	: あり
敷地内駐車場	: なし
駐輪場	: なし
ペット飼育	: 制限有
施設	: 水道/公営ガス/都市ガス 汚水・雑排水/公共下水
備考	: 司法書士は売主指定です

物件情報

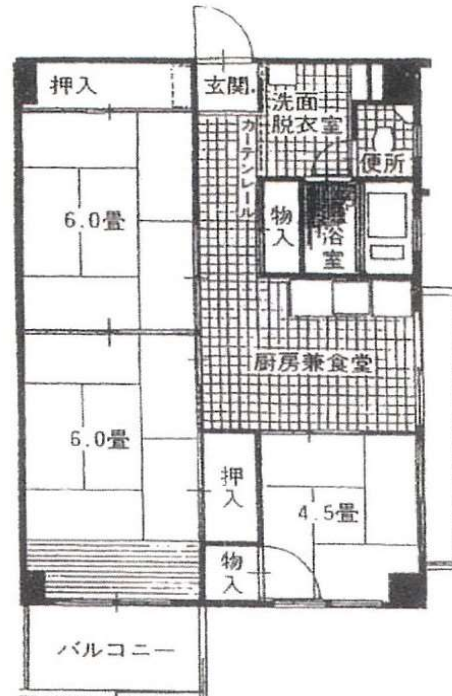
☆ 東南角部屋

☆ バルコニーからは
平潟湾が一望できます

☆ 近隣に充実の
商業施設があります

周辺環境

- 金沢区役所 約600m
- 三井住友銀行金沢八景店 約251m
- イオン金沢八景店 約155m
- 京急ストアサーマート店 約400m
- ローソン金沢八景店 約110m



図面と現況が異なる場合は
現況優先とさせていただきます



神奈川県知事(6)第21300号

株式会社 日神ハウジング

〒231-0868 横浜市中区石川町2-85 インブルーム1F

TEL 045-680-0786 FAX 045-680-0785

ホームページ <http://nisshin-h.jp/> ■取引形態: 専任

eメール info@nisshin-h.jp ■手数料: 分かれ