

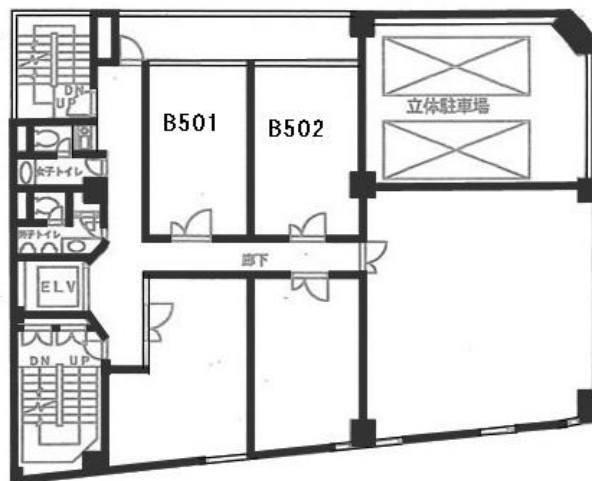
貸事務所(一部)

各路線平坦5分
セキュリティー (セコム)

専有面積 33.05㎡

築年月 1996年04月

引渡し 即時



チェックポイント!

この図面は物件情報の一部を抜粋して掲載しております。(現況優先)付帯条件や別途料金等が発生する場合がありますのでご確認ください。

- 飲食店不可
- スケルトン
- OAフロア
- 男女別トイレ
- エアコン
- エレベーター

最寄駅	横浜駅
賃貸条件	賃料 12.96万円 礼金2ヶ月 敷金なし 保証金6ヶ月

物件所在地	神奈川県横浜市神奈川区鶴屋町2丁目10		
交通	JR東海道本線 横浜 徒歩5分		
建物	建物名	MINDANビル B502	
	構造・規模	SRC 7階建 地下1階/5階部分	
	使用部分積	33.05㎡	間取タイプ
	間取内訳		
築年月	1996年04月	契約期間	3年
管理費等	なし 共益費27,000円/月		
土地面積		用途地域	
駐車場	有 37,800円/月		
現況	空	引渡し日	即時
接道状況 (角地・間口)			
設備	男女別トイレ, エアコン, エレベーター		
備考	共益費(水道代込み) 7階ホール(80坪)利用可能(有料) 保証金償却:解約時20% 更新料:新賃料1ヶ月 賃貸保証:利用可 利用駅1:JR京浜東北・根岸線 横浜 徒歩5分 利用駅2:東急東横線 横浜 徒歩5分		

株式会社日神ハウジング

神奈川県知事免許(5)第21300号 〒231-0868 神奈川県横浜市中区石川町2丁目85 インブルーム1F

☎ 045-680-0786 ☎ 045-680-0785

■取引態様: 媒介