

売戸建

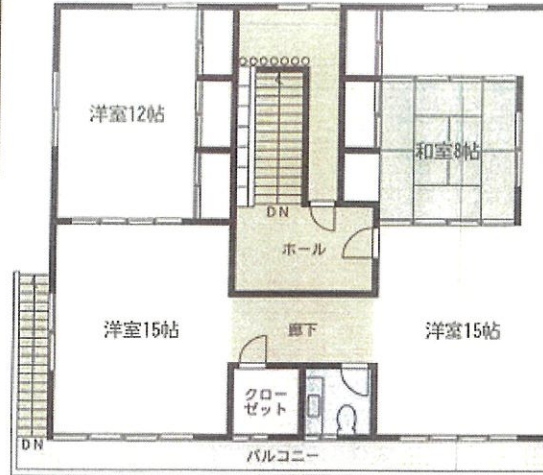
茅ヶ崎 下寺尾

JR相模線「香川」駅徒歩17分
「寒川」駅徒歩21分、バス7分「北方」徒歩4分

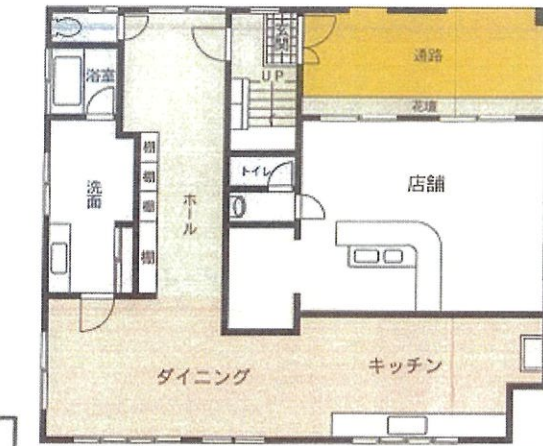


物件概要

- ◆所在地/茅ヶ崎市下寺尾1122番6、1122番1 他
- ◆土地権利/所有権 ◆地目/宅地
- ◆接道状況/西側約3.7m公道(42条2項道路)
- ◆土地面積/1122番6 公簿499.72㎡ 実測503.46㎡
セットバック約2.17m含む ※一部傾斜地含む
- 1122番1 公簿58.93㎡ 実測60.23㎡ セットバック約1.20m含む
- ※別途持分有/1122番4(山林)179㎡の内3,000分の1,497
- 1122番8(宅地)19.95㎡の内1,000分の999 1122番10(宅地)3.58㎡
- 1122番12(宅地)31.67㎡ 1122番13(宅地)0.51㎡



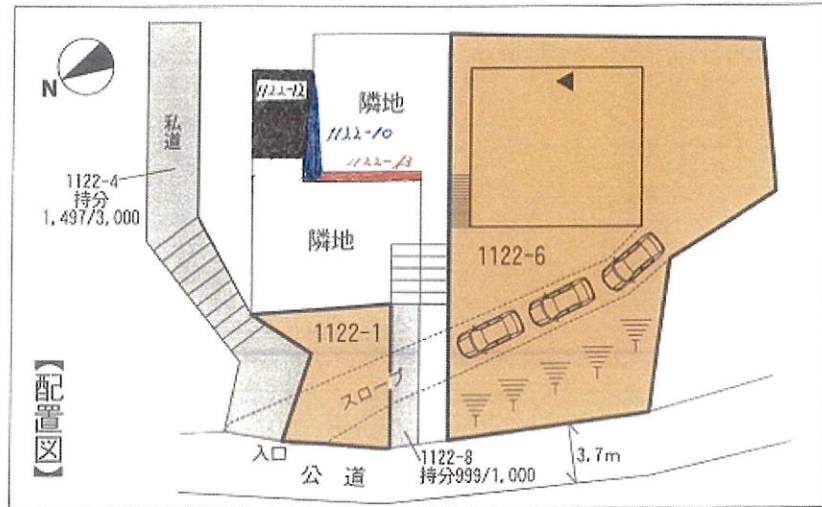
2F:139.12m²



1F:104.34m²

- ◆都市計画/市街化調整区域
- ◆用途地域/指定なし
- ◆建物面積/公簿 1F:104.34㎡ 2F:139.12㎡
合計:243.46㎡ ※別途屋根裏収納有
- ◆築年月/昭和58年4月15日
- ◆構造規模/木造スレート葺2階建
- ◆用途/店舗 住宅
- ◆設計図書・検査済証/無
- ◆現況/空 ◆引渡日/相談
- ◆建築制限 第1種低層住居専用地域に準ずる
建ぺい率:50% 容積率:100%
- ◆道路斜線 隣地斜線 日影規制
- ◆防火指定:建築基準法第22条
屋外広告物規制・第2種地域
- ◆設備/東京電力・LPGガス・公営水道
浄化槽(下水処理地域ではありません。)
- ※設備の引き直しをする場合にかかる費用は買主負担となります。

販売価格 **1.980万円**



店舗併用住宅

晴れてる日には富士山を望めます。

※図面と現況が異なる場合には現況優先とさせていただきます。

◆備考

- ・瑕疵担保責任は免責とします。・公簿売買・現況渡しとなります。
- ・本物件は都市計画法第34条1号に規定する市街化調整区域に居住している者の日常生活のための必要な店舗として店舗(飲食店)併用住宅として許可を得て建築しているため**店舗(飲食店)併用住宅としてのみ再建築が可能です。**
- ・店舗等に住宅を併設する場合には、店舗等の部分が原則として建築物全体の50パーセント以上の運用基準があります。(相談の余地あり)
- ・店舗の規模・用途変更、解体、増改築など行う場合には事前に茅ヶ崎市役所開発審査課にご相談下さい。
- ・店舗の業種・規模等条件をみたしていない場合には行政からの指導・制限や許可を受けられない事があります。
- ・隣接地との通行使用承諾あり

at home

不動産会社間専用図面

図面コード: 2110617E 物件番号 13860906-1



神奈川県知事免許(5)第21300号

〒231-0868 横浜市中区石川町2-85 インブルーム1F

客付会社様へ

- ◆手数料: **30万円** (税込)
- ◆取引態様: 一般
- ◆情報公開日: 30.9.13

物件所在

(神)
相模線
香川

株式会社 **日神ハウジング**

045 (680) 0786 (代)

FAX 045 (680) 0785